

# Så fungerar din elmätare

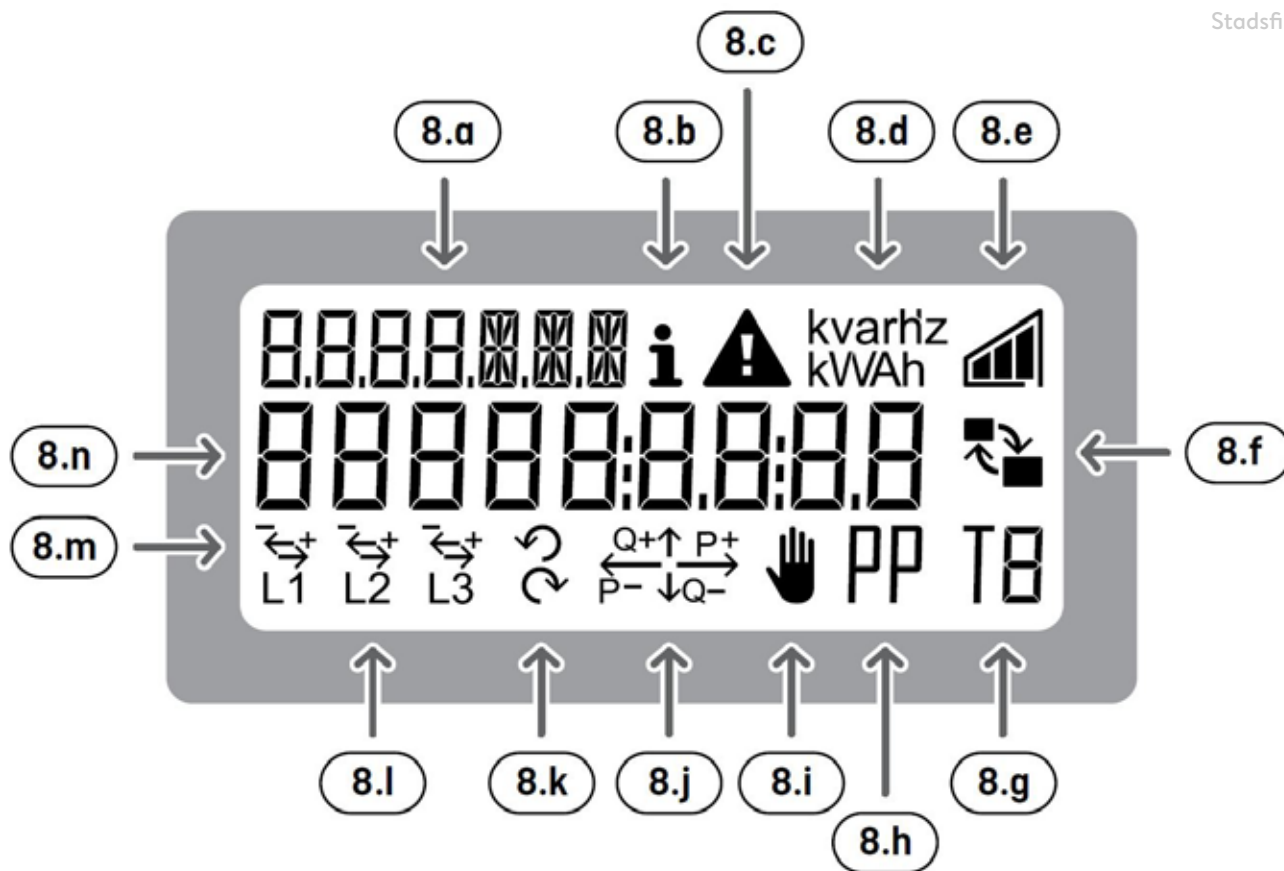
Din elmätare heter OMNIA e-meter och levereras från Kamstrup.

Här kan du se vad knapparna och symbolerna på displayen betyder.



Elmätaren OMNIA e-meter

1. Den gula dioden blinkar när mätaren registrerar energi.
2. Lampan visar strömbrytarens status. Vid fast rött sken är strömbrytaren frånkopplad av Göteborg Energi, då är strömmen bruten för fastigheten. Om den blinkar rött är mätaren redo för att slå på strömmen igen. (Läs beskrivning på knapp 6).
3. Serviceport för Göteborg Energi.
4. HAN-port (Home Area Network). Är ett öppet gränssnitt, en kundport som registrerar mer data än bara din förbrukning. Du får tillgång till datan genom att koppla upp dig mot kundgränssnittet. Du kan även koppla in en hårdvara i kundgränssnittet för att exempelvis styra uppvärmning eller laddning av elbil. Hårdvaran behöver vara kompatibel med standarden DSMR 5.02 och Energiföretagens rekommendation v2 0-201912.
5. Nätägarens låshjul för plombering.
6. Knapp för strömbrytare. Håll inne knappen i 3 sekunder för att bryta strömmen. Håll inne knappen i 3 sekunder för att koppla till strömmen. (På mätare över 80 ampere saknas strömbrytare och knappen har ingen funktion).
7. Ändra visningen på displayen, bläddra för att se olika register i mätaren. Register 1.8.0 visar din totala konsumtion och vid tidpunkten aktuell mätarställning. Register 2.8.0 visar aktuell mätarställning för din totala produktion, det du exporterar till elnätet.
8. Display. Läs nedan (8a-8n) för mer information om vad som visas i displayen.
9. Elmätaren har en unik streckkod och ett unikt mätarnummer.



8a. Visar en unik kod för det register som valts.

8b. Tänds när display visar något annat än ett mätvärde.

8c. Ett fel har inträffat i mätaren. Kontakta kundservice.

8d. Enhet på mätvärdet som visas.

8e. Signalstyrka för kommunikation.

8f. Lyser med fast sken när mätaren har kontakt med insamlingsssystemet.

8g. Används ej.

8h. Används ej.

8i. Indikerar att anslutningsshuven är lossad eller försök till manipulation.

8j. Visar belastningens typ.

8k. Rotationens följd.

8l. Indikation för spänning på fas.

8m. Strömmens riktning.

8n. Fält för att visa värde, exempelvis mätarställning för konsumtion.

## Displayvisning

Alla värden ska vara primärvisande.

### 3-Fasmätare - elmätare upp till 63 ampere

Display meny	OBIS	Beskrivning	Faser	Enhet	Imp/Exp	Summering
Scrolling knapp 7	1.8.0	Aktiv energi	L1,L2,L3	kWh	Import	Vektorsum.
Knapp 7	1.8.0	Aktiv energi	L1,L2,L3	kWh	Import	Vektorsum.
Knapp 7	3.8.0	Reaktiv energi	L1,L2,L3	kVArh	Import	
Knapp 7	2.8.0	Aktiv energi	L1,L2,L3	kWh	Export	Vektorsum.
Knapp 7	4.8.0	Reaktiv energi	L1,L2,L3	kVArh	Export	
Knapp 7	1.7.0	Effekt aktiv	L1,L2,L3	kW	Import	Vektorsum.
Knapp 7	21.7.0	Effekt aktiv	L1	kW	Import	
Knapp 7	41.7.0	Effekt aktiv	L2	kW	Import	
Knapp 7	61.7.0	Effekt aktiv	L3	kW	Import	
Knapp 7	2.7.0	Effekt aktiv	L1,L2,L3	kW	Export	Vektorsum.
Knapp 7	22.7.0	Effekt aktiv	L1	kW	Export	
Knapp 7	42.7.0	Effekt aktiv	L2	kW	Export	
Knapp 7	62.7.0	Effekt aktiv	L2	kW	Export	
Knapp 7	33.7.0	Effektfaktor Cos FI	L1			
Knapp 7	53.7.0	Effektfaktor Cos FI	L2			
Knapp 7	73.7.0	Effektfaktor Cos FI	L3			
Knapp 7	32.7.0	Spänning	L1	V		
Knapp 7	52.7.0	Spänning	L2	V		
Knapp 7	72.7.0	Spänning	L2	V		
Knapp 7	31.7.0	Ström	L1	A		
Knapp 7	51.7.0	Ström	L2	A		
Knapp 7	71.7.0	Ström	L3	A		
Knapp 7	1.0.0	Dagens Datum/Tid				(Normaltid)
Knapp 7	1.8.0.128	Energikalibrering	L1,L2,L3	kWh		
Knapp 7	0.2.0	Firmware				
Knapp 7	0.2.2	Firmware revision				

## 1-fasmätare - elmätare upp till 63 ampere

Display meny	OBIS	Beskrivning	Enhet	Imp/Exp	Summering
Scrolling knapp 7	1.8.0	Aktiv energi	kWh	Import	Vektorsum.
Knapp 7	1.8.0	Aktiv energi	kWh	Import	Vektorsum.
Knapp 7	3.8.0	Reaktiv energi	kVArh	Import	
Knapp 7	2.8.0	Aktiv energi	kWh	Export	Vektorsum.
Knapp 7	4.8.0	Reaktiv energi	kVArh	Export	
Knapp 7	1.7.0	Effekt kW	kW	Import	Vektorsum.
Knapp 7	2.7.0	Effekt aktiv	kW	Export	Vektorsum.
Knapp 7	33.7.0	Effektfaktor Cos FI	kW		
Knapp 7	32.7.0	Spänning	V		
Knapp 7	31.7.0	Strö,	A		
Knapp 7	1.0.0	Dagens datum/tid			(Normaltid)
Knapp 7	1.8.0.128	Energikalibrering	kWh		
Knapp 7	0.2.0	Firmware			
Knapp 7	0.2.2	Firmware revision			

**Strömtrafomätare - elmätare över 80 ampere**

Display meny	OBIS	Beskrivning	Enhet	Imp/Exp	Summering
Scrolling knapp 7	1.8.0	Aktiv energi, sifferkapacitet. 7,2	kWh	Import	Vektorsum.
Knapp 7	1.8.0	Aktiv energi, sifferkapacitet. 7,2	kWh	Import	Vektorsum.
Knapp 7	3.8.0	Reaktiv energi, sifferkapacitet. 7,2	kVArh	Import	
Knapp 7	2.8.0	Aktiv energi, sifferkapacitet. 7,2	kWh	Export	Vektorsum.
Knapp 7	4.8.0	Reaktiv energi, sifferkapacitet. 7,2	kVArh	Export	
Knapp 7	1.7.0	Effekt kW L1, L2, L3	kW	Import	Vektorsum.
Knapp 7	21.7.0	Effekt kW L1	kW	Import	
Knapp 7	41.7.0	Effekt kW L2	kW	Import	
Knapp 7	61.7.0	Effekt kW L3	kW	Import	
Knapp 7	2.7.0	EffektkW L1, L2, L3	kW	Export	Vektorsum.
Knapp 7	22.7.0	EffektkW L1	kW	Export	
Knapp 7	42.7.0	EffektkW L2	kW	Export	
Knapp 7	62.7.0	EffektkW L3	kW	Export	
Knapp 7	33.7.0	Effektfaktor Cos FI L1			
Knapp 7	53.7.0	Effektfaktor Cos FI L2			
Knapp 7	73.7.0	Effektfaktor Cos FI L3			
Knapp 7	0.4.2	Transformator omsättning			
Knapp 7	32.7.0	Spänning fas L1	V		
Knapp 7	52.7.0	Spänning fas L2	V		
Knapp 7	72.7.0	Spänning fas L3	V		
Knapp 7	31.7.0	Ström fas L1	A		
Knapp 7	51.7.0	Ström fas L2	A		
Knapp 7	17.7.0	Ström fas L3	A		
Knapp 7	1.0.0	Dagens Datum/Tid			(Normaltid)
Knapp 7	1.8.0	Aktiv energi Sifferkapacitet. 5,4	kWh	Kalibrering. sek	
Knapp 7	0.2.0	Firmware			
Knapp 7	0.2.2	Firmware revision			
Knapp 7	1.8.0 129	Aktiv energi sifferkapacitet. 6,2 utan CT-omsättning	kWh	Import sek.	Vektorsum.
Knapp 7	2.8.0 129	Reaktiv energi sifferkapacitet. 6,2 utan CT-omsättning	kVArh	Import	
Knapp 7	3.8.0 129	Aktiv energi sifferkapacitet. 6,2 utan CT-omsättning	kWh	Export sek.	Vektorsum.
Knapp 7	4.8.0 129	Reaktiv energi sifferkapacitet. 6,2 utan CT-omsättning	kVArh	Export sek.	